

Maßanfertigung Rumpftasche für Segelmodelle mit V-Leitwerk

Rumpftaschen können auf 2 Arten angefertigt werden:

1. Zusendung des Modells gut verpackt in Karton
oder
2. Herstellung einer Skizze im Maßstab 1:1 unter nachstehend angeführter Anleitung.

Schritt 1:

Nehmen Sie ein entsprechend großes Stück Papier oder Karton, legen den Rumpf auf und fixieren diesen zBsp mit einer weiteren Person oder Klebeband.



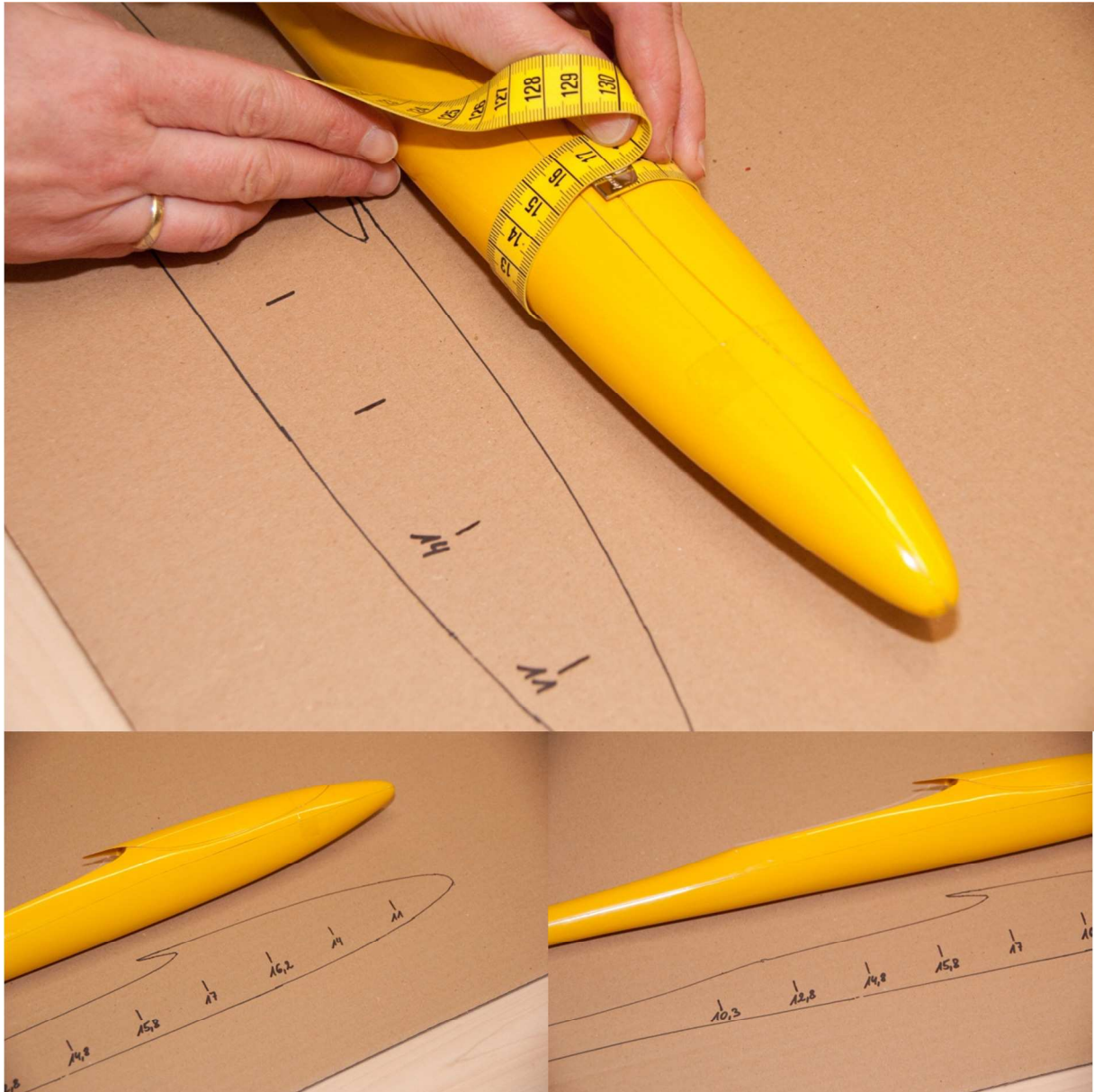
Schritt 2:

Nehmen Sie ein rechtwinkeliges Lineal und zeichnen den Rumpf 1:1 auf das Papier oder Karton auf. Dabei müssen Sie entsprechend der Rumpfform viele Punkte setzen, sodass diese dann untereinander verbunden werden können und eine Skizze im Maßstab 1:1 ergeben.



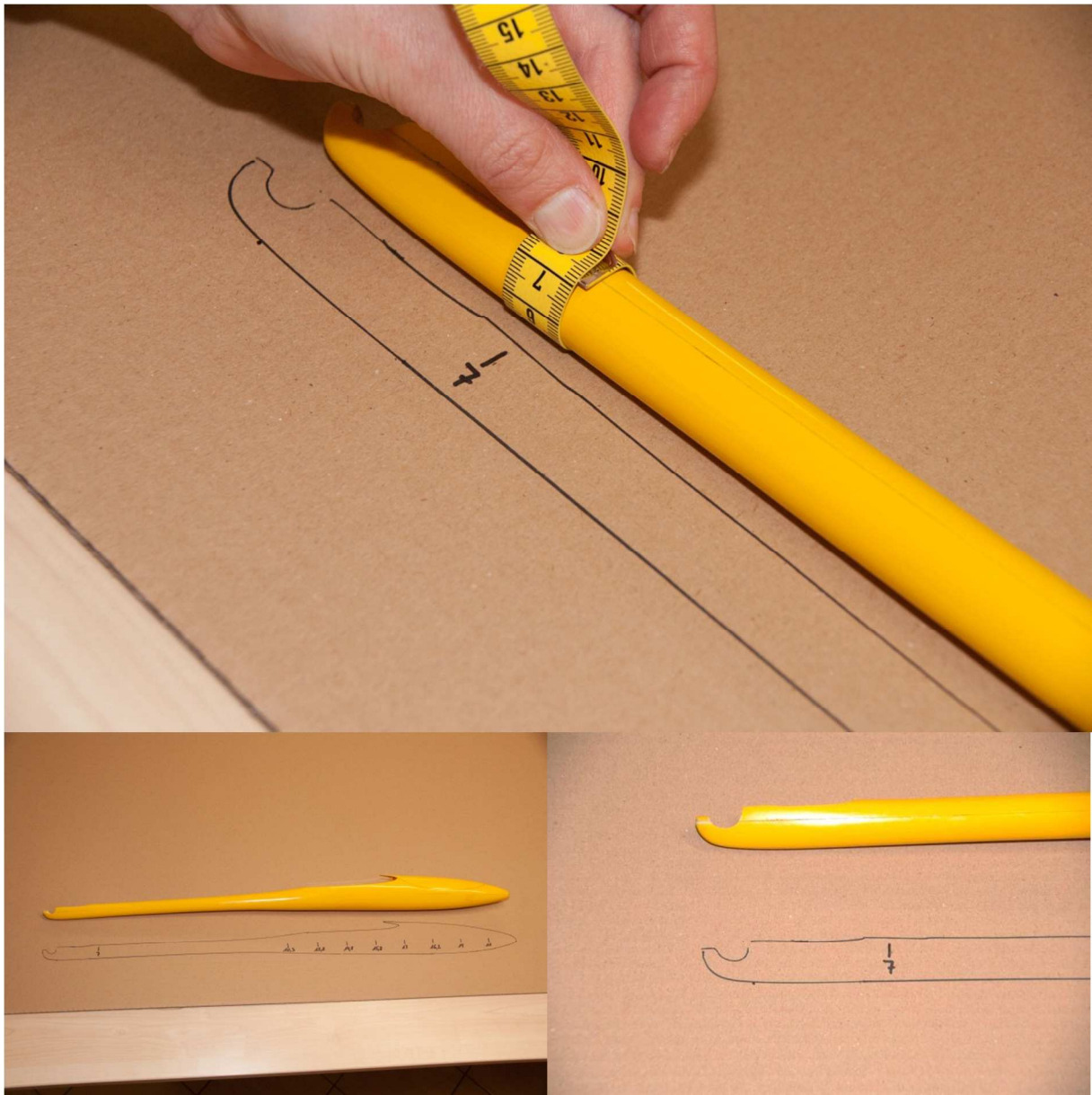
Schritt 3:

Nachdem Sie die markierten Punkte verbunden haben, tragen Sie von der Rumpfspitze beginnend in 5cm Schritten bis zur Tragflächenhinterkante ohne Zugabe das jeweilige Umfangmaß in cm oder mm in der Skizze ein:



Schritt 4:

Tragen Sie nun das Umfangmaß des Rumpfes unmittelbar vor dem Seitenleitwerk in die Skizze ein.



Schritt 5:

Drucken Sie bitte diese Anleitung aus. Tragen Sie leserlich Ihren Namen, Adresse, genauer Name und Hersteller des Modells, sowie E-Mail-Adresse und eventuell Telefonnummer ein. Anschließend senden Sie die Skizze auf dem Postweg an:

Gabriela Fida
Erzeugung von Schutztaschen
Jetzles 46
A-3902 Vitis

„**Wichtiger Hinweis:** Die Schutztaschen werden nach diesen Skizzen gefertigt. Sollte die Tasche aufgrund nicht korrekter Angaben nicht passen, so wird keinerlei Ersatz übernommen. In diesem Falle nehmen Sie Kontakt mit uns auf!“

Name:

Adresse:

E-Mail:

Telefon:

genauer Modellname (Version):

Hersteller:

Sonstiges:

Unterschrift: