

Maßanfertigung V-Leitwerkstasche für Segelmodelle

Anleitung zur Herstellung einer Skizze im Maßstab 1:1 unter nachstehend angeführter Anleitung:

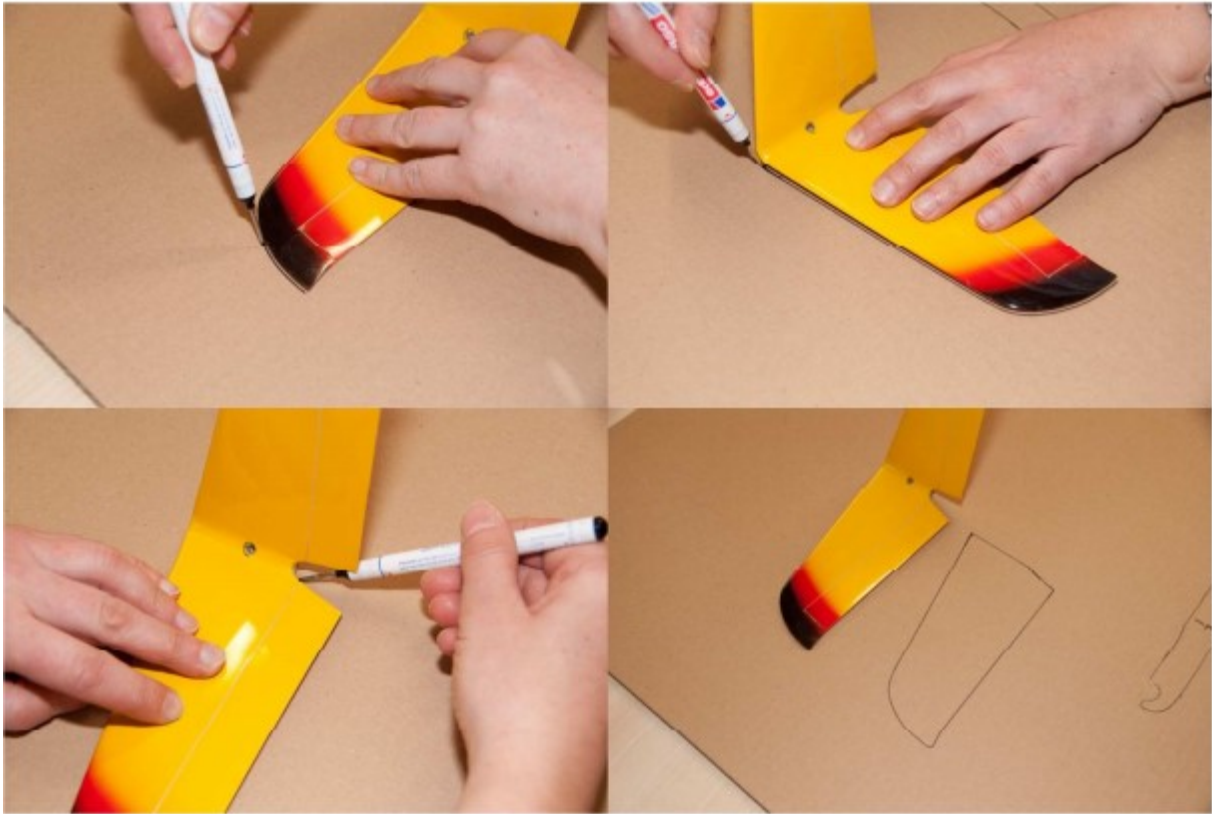
Schritt 1:

Nehmen Sie ein entsprechend großes Stück Papier und fixieren die Fläche mit einem Klebeband, oder mit Unterstützung einer weiteren Person.



Schritt 2:

Zeichnen Sie nun mittels Stift die Kontur der Fläche präzise nach. Sollte sich das Leitwerk vom Untergrund abheben, können Sie auch mit einem rechtwinkligen Lineal entsprechend der Flächenform viele Punkte setzen, sodass diese untereinander verbunden werden können und eine Skizze im Maßstab 1:1 ergeben.

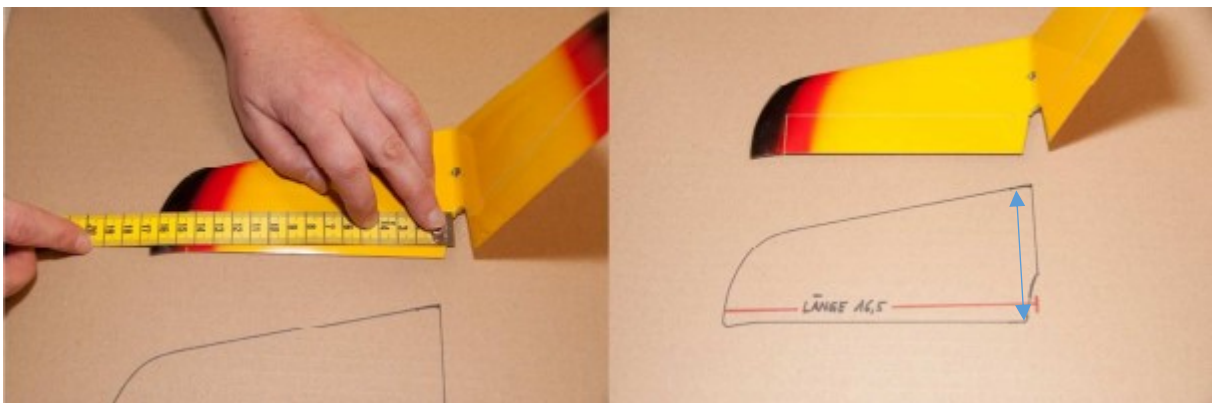


Schritt 3:

Nachdem die Skizze erstellt wurde, tragen Sie ohne Zugabe folgende genaue Maße in cm oder mm in der Skizze ein:

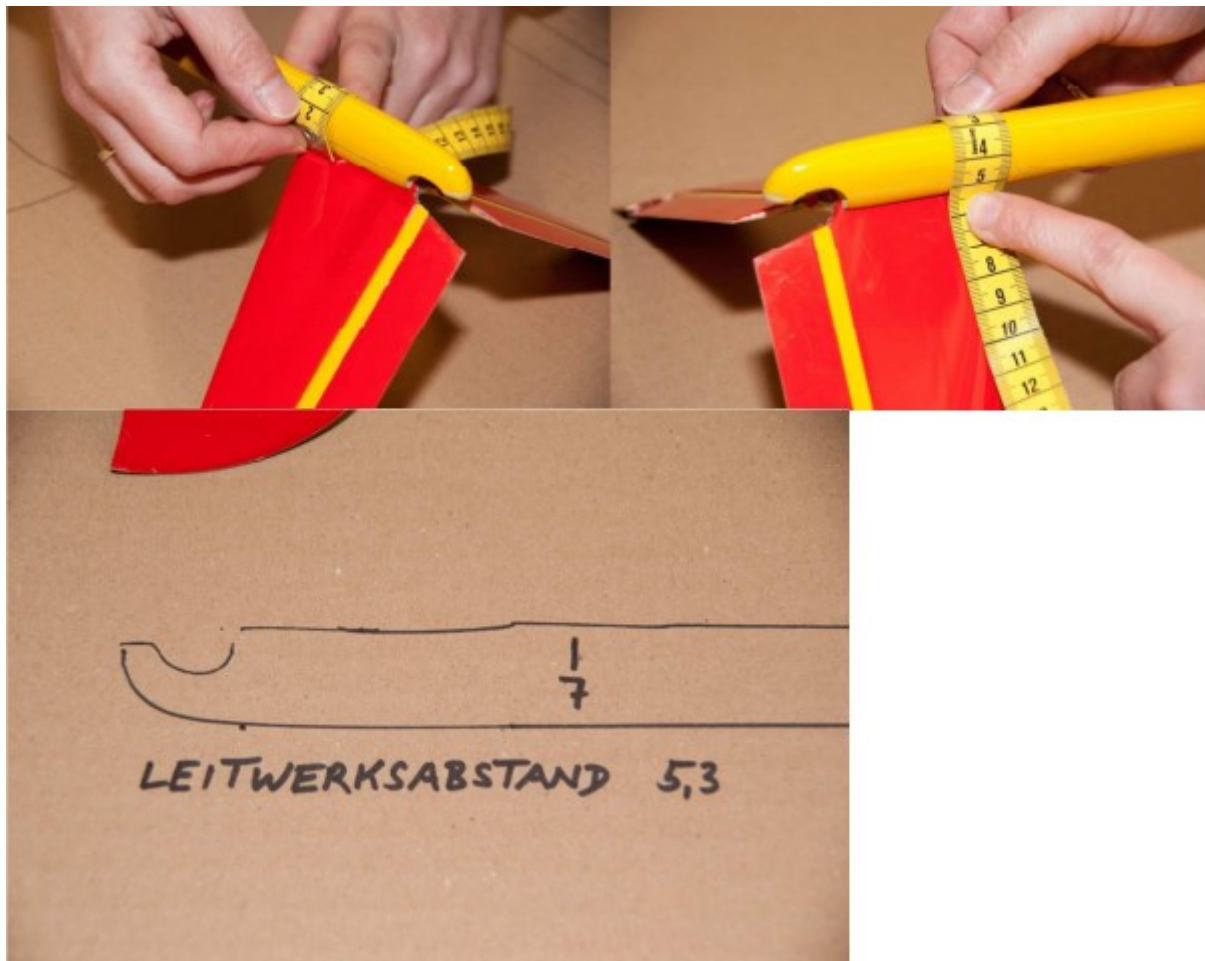
Umfang an der breitesten Stelle des Leitwerkes

Länge des Leitwerkes von der Wurzel bis zur Spitze



Schritt 4

Zur Berechnung des Verschlussbandes wird noch der Leitwerksabstand benötigt. Messen Sie dazu wie abgebildet von Leitwerk zu Leitwerk und übertragen das Maß in die Skizze (hier zBsp auf der Skizze des Rumpfes)



DATENBLATT

Füllen Sie bitte das Datenblatt leserlich in Blockschrift aus und senden dieses gemeinsam mit den Skizzen an:

Gabriela Fida, Erzeugung von Schutztaschen, Jetzles 46, A-3902 Vitis

Wichtiger Hinweis:

Die Schutztaschen werden nach diesen Skizzen gefertigt. Dabei werden bei Erstellung der Schnittmuster sämtliche Randbögen und Details ihrer Skizze übernommen. Ungenaue Skizzen oder fehlende Angaben führen zur Verzögerung bei der Fertigung

Ihr Name:

Adresse/Lieferanschrift:

E-Mail:

Telefonnummer:

Modellname (genaue Bezeichnung, Version usw):

Hersteller:

Spannweite:

Sonstige Angaben zum Modell:

Farbe der Einfassung (rot, blau, gelb, orange oder schwarz):